

TopKontor – Zeiterfassung – Kurzinformation

TopKontor Zeiterfassung ist ein ideales Instrument zur Unternehmenssteuerung per Knopfdruck. Das Programm bietet ein höchstmögliches Maß an Flexibilität; von der Auswahl und Ausgabe der Zeitsaldenlisten über diverse Zeitmodelle bis hin zur Lohnauswertung mit Überstunden und Zuschlägen, ein komplexes Werkzeug mit intuitiver Bedienoberfläche.

Das eigentliche Stempeln oder Buchen erfolgt so, wie es Ihnen beliebt. Via Terminal, mobil über PDA oder Handy oder einfach am PC, mit **TopKontor** Zeiterfassung ist das alles möglich. Die serverbasierte Struktur ermöglicht die Nutzung aller Daten an mehreren Arbeitsplätzen mit individuellen Zugriffsrechten.

Schnittstellen zu **TopKontor** Handwerk, Lohnprogrammen, Datev, CSV und eine Auftrags- und Tätigkeitsbezogene Zeiterfassung gestatten einen professionellen Einsatz.

Darüber hinaus erhalten Sie mit der **TopKontor** Zeiterfassung ein vollwertiges Zutrittskontroll-System; die zur Zeiterfassung nötige Hardware ermöglicht Ihnen gleichzeitig die Steuerung von Zutrittsberechtigungen. Wer wann, welche Berechtigung hat, legen Sie ganz einfach per Knopfdruck in der Software fest. Ob RFID-Transponder oder Chipkarte, Zeiterfassung oder Zutrittskontrolle – **TopKontor** Zeiterfassung – **einfach, flexibel, effizient.**

Mitarbeiterauswertung Druckdatum: 05.11.2012

PersonalNr: 1001
Mitarbeiter: Maus, Max Auswertungszeitraum: 01.05.2012 - 30.05.2012

Gesamtübersicht über Arbeitsbeginn und Arbeitsende pro Tag
(Angaben sind exklusive Pausen)

Datum	gestempelte Arbeitszeit		Rahmenarbeitszeit				Differenz		
	Beginn	Ende	Min	Dez	Beginn	Ende	Min	Dez	
Di, 01.05.2012	21:51	05:58	07:37	7,62	22:00	06:00	07:30	7,50	00:07 0,12
Mi, 02.05.2012	21:57	06:01	07:34	7,57	22:00	06:00	07:30	7,50	00:04 0,07
Do, 03.05.2012	21:54	06:06	07:42	7,70	22:00	06:00	07:30	7,50	00:12 0,20
Fr, 04.05.2012	21:58	05:59	07:31	7,52	22:00	06:00	07:30	7,50	00:01 0,02
Sa, 05.05.2012	00:00	00:00	00:00	0,00	00:00	00:00	00:00	0,00	00:00 0,00
So, 06.05.2012	00:00	00:00	00:00	0,00	00:00	00:00	00:00	0,00	00:00 0,00
Mo, 07.05.2012	05:56	14:01	07:35	7,58	06:00	14:00	07:30	7,50	00:05 0,08
Di, 08.05.2012	06:04	14:03	07:29	7,48	06:00	14:00	07:30	7,50	-00:01 -0,02
Mi, 09.05.2012	05:59	14:04	07:35	7,58	06:00	14:00	07:30	7,50	00:05 0,08
Do, 10.05.2012	05:59	14:01	07:32	7,53	06:00	14:00	07:30	7,50	00:02 0,03
Fr, 11.05.2012	06:01	13:59	07:28	7,47	06:00	14:00	07:30	7,50	-00:02 -0,03
Sa, 12.05.2012	00:00	00:00	00:00	0,00	00:00	00:00	00:00	0,00	00:00 0,00
So, 13.05.2012	00:00	00:00	00:00	0,00	00:00	00:00	00:00	0,00	00:00 0,00
Mo, 14.05.2012	13:53	22:01	07:38	7,63	14:00	22:00	07:30	7,50	00:08 0,13
Di, 15.05.2012	13:51	22:07	07:46	7,77	14:00	22:00	07:30	7,50	00:16 0,27
Mi, 16.05.2012	13:59	22:05	07:36	7,60	14:00	22:00	07:30	7,50	00:06 0,10
Do, 17.05.2012	13:59	16:37	08:08	8,13	14:00	22:00	07:30	7,50	00:38 0,63
Fr, 18.05.2012	14:04	22:07	07:33	7,55	14:00	22:00	07:30	7,50	00:03 0,05
Sa, 19.05.2012	00:00	00:00	00:00	0,00	00:00	00:00	00:00	0,00	00:00 0,00
So, 20.05.2012	00:00	00:00	00:00	0,00	00:00	00:00	00:00	0,00	00:00 0,00
Mo, 21.05.2012	21:51	06:01	07:40	7,67	22:00	06:00	07:30	7,50	00:10 0,17
Di, 22.05.2012	22:03	06:07	07:34	7,57	22:00	06:00	07:30	7,50	00:04 0,07
Mi, 23.05.2012	22:00	06:07	07:37	7,62	22:00	06:00	07:30	7,50	00:07 0,12
Do, 24.05.2012	21:51	03:39	07:57	7,95	22:00	06:00	07:30	7,50	00:27 0,45
Fr, 25.05.2012	22:01	06:08	07:37	7,62	22:00	06:00	07:30	7,50	00:07 0,12
Sa, 26.05.2012	00:00	00:00	00:00	0,00	00:00	00:00	00:00	0,00	00:00 0,00
So, 27.05.2012	00:00	00:00	00:00	0,00	00:00	00:00	00:00	0,00	00:00 0,00
Mo, 28.05.2012	05:53	14:00	07:37	7,62	06:00	14:00	07:30	7,50	00:07 0,12
Di, 29.05.2012	06:01	14:04	07:33	7,55	06:00	14:00	07:30	7,50	00:03 0,05
Mi, 30.05.2012	05:51	14:08	07:47	7,78	06:00	14:00	07:30	7,50	00:17 0,28
		168:06	168,10		165:00	165,00	03:06	3,10	

U = Urlaub F = Feiertag D = Dienstgang
K = Krankheit S = allg. Schule
Z = Zeitausgleich SU = Sonderurlaub

TopKontor – Zeiterfassung – Kurzinformation

TopKontor Zeiterfassung: Mitarbeiterauswertung und Zeitkonto. Mit dem integrierten Berichtsgenerator können individuelle Auswertungen nach rein organisatorischen Gesichtspunkten - ohne Programmierkenntnisse - erstellt werden.

Die erfassten Mitarbeiter können in Abteilungen organisiert werden, entsprechende Arbeitszeit-Modelle und Stundenkostensätze werden zugeordnet. Die Arbeitszeitmodelle legen die Soll-Arbeitszeit fest; sie sind Grundlage z.B. für die Überstundenberechnung. Es sind Durchschnitts- und Schichtmodelle mit beliebig vielen Arbeits- und Pausenzeiten möglich.

The screenshot shows the 'Personalstamm - TopKontor Zeiterfassung' window. It features a menu bar with 'Datei', 'Auswertungen', 'Auftragsbearbeitung', 'Buchungen', 'Stammdaten', and 'Schnittstellen'. Below the menu is a toolbar and a 'Schnellzugriff' (Quick Access) pane on the left with a tree view containing folders like 'Alphabetisch', 'ohne Zuordnung', 'Fertigung', 'Alle', 'Montage', and 'Büro'. The main area displays a list of employees and a detailed form for the selected employee 'Max Maus'.

Employee List:

Personal-Nr.	Nachname	Vorname	Strasse	PLZ
1001	Maus	Max	Musterallee	12345
1002	Schultz	Tim	Parkstraße 12	12345
1003	Müller	Susanne	Goethestr. 55	12345
1004	Köhler	Matthias	Unter den Linden 56	12346
1005	Willers	Carmen	Rosengasse 69	13215
1006	Lembeck	Sinan	Hauptstätter Straße 24	13215
1007	Wessels	Bernd	Talstraße 32	12500

Employee Details (Max Maus):

- Personal-Nr.: 1001
- Vorname: Max
- Nachname: Maus
- Kennwort: ****
- Karte: 0001234567890
- Karte 2: 1001
- Jahresurlaub: 28,00
- Straße: Musterallee
- PLZ: 12345
- Ort: Musterstadt
- Telefon: 0123 456789 12
- Handy: +49
- E-Mail: max@maus-max.de
- Bundesland: keine
- Geburtsdatum: 06.05.1965
- Eintritt: 01.05.2000
- Austritt:
- Export-Nr.:
- nicht aktiv

The interface also includes a search bar, a 'Suchen' button, and a status bar at the bottom showing the user 'Administrator', the date '05.11.2012 14:12:42', and the copyright '© by bluesolution software GmbH 2003 - 2012'.

Moderne ZE-Terminals sind keine Stempeluhren!

Moderne Terminaltypen und mobile Erfassungssysteme kommen hier zum Einsatz; diese Geräte sind entweder speziell für die betriebliche Datenerfassung zugeschnitten oder es handelt sich um multifunktionale Terminals mit Basiskomponenten eines klassischen PCs. Bei den PC-basierenden Systemen verbirgt das Gehäuse einen gängigen Prozessor mit Anschlusskomponenten für lokale Netzwerke.

Für die Personenerkennung und Zutrittsberechtigung sind alle Terminaltypen mit einem kontaktlosen Ausweisleser oder einem biometrischen Identifikationssystem ausgestattet. Über eine mehrzeilige Anzeige oder einem grafikfähigen Flachbildschirm kann der Anwender Rückmeldungen über die geleistete Arbeitszeit, Resultate seines Produktionsbereiches oder Informationen über betriebliche Veranstaltungen erhalten.

TopKontor – Zeiterfassung – Kurzinformation

Komplexere Anwendungen lassen sich mit entsprechend gestalteten Benutzeroberflächen, z.B. über frei definierbare Tasten (Beschriftung, Größe und Lage) sehr einfach bedienen. Auch der Handwerker mit dem berühmten "dicken Daumen" kann seine Eingaben sicher und schneller erledigen.



PCS:
INTUS 3105 NT



PCS:
INTUS 5300



Datafox:
PZE Master IV Basic



Datafox:
PZE Master IV

Moderne Terminals mit vielfältigen Möglichkeiten wie z. B. RFID, Fingerprint, etc. zur Erfassung der Arbeitszeiten.

TK Stempler

Ein einfaches, günstiges Zeiterfassungs-Stempelprogramm für jeden PC

TopKontor Zeiterfassung - Stempelprogramm [V3.2.0.76]

Um einen Stempelvorgang durchzuführen, müssen Sie sich am System anmelden. Geben Sie dazu Ihr Passwort ein oder scannen Sie Ihre Personalkarte. Wenn Sie die benötigten Informationen scannen, werden Sie automatisch durch den Buchungsvorgang geführt. Wenn Sie die Information per Hand eingeben, drücken Sie F8 oder auf den Button "Weiter" um fortzufahren.

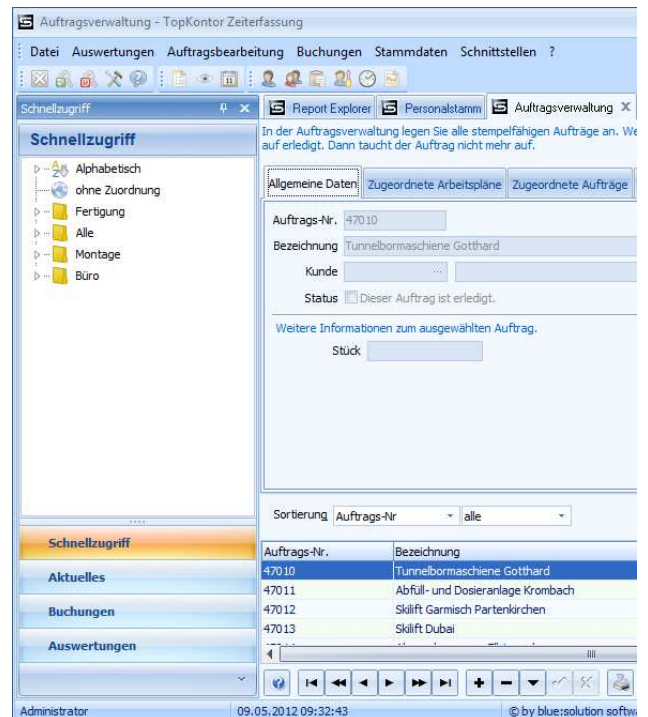
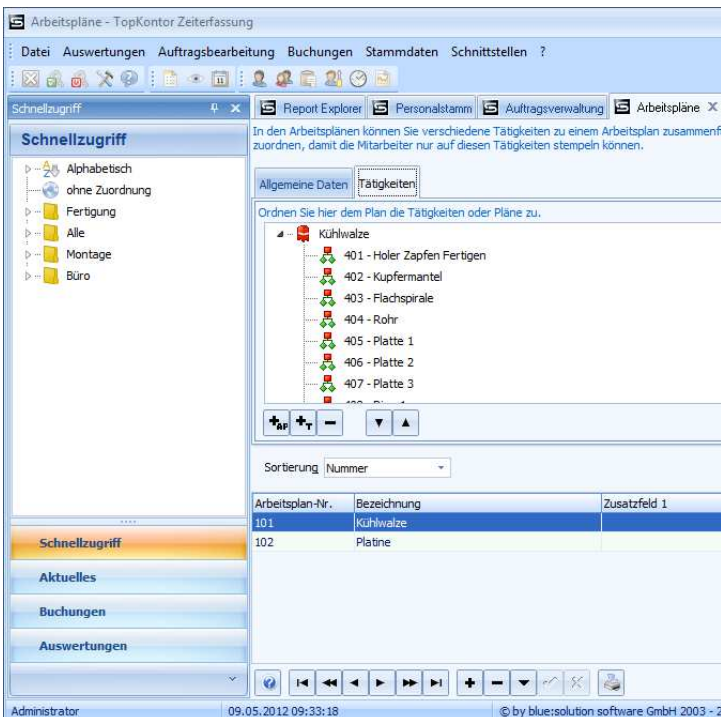
Anmeldung

Geben Sie jetzt Ihre Kartennummer in dem Eingabefeld ein oder scannen Sie Ihre Personalkarte.

Weiter (F8) > Abbruch (F10)

TopKontor – Zeiterfassung – Kurzinformation

Auftrags- und Tätigkeitsbezogene Zeiterfassung mit Auftragsdaten-Import (zu TopKontor Handwerk, Microtech büro+, SelectLine und allgemein: CSV-Import), Erstellen von Arbeitsplänen und Tätigkeiten, Soll-/Ist Vergleich, Tagesprotokoll, Auftragsnachkalkulation.



TopZeiterfassung

Zeiterfassung für unterwegs - die App für's smartphone!

Höchste Mobilität für Ihre Mitarbeiter. Die App für's smartphone ermöglicht Ihren Mitarbeitern von unterwegs Zeiten zu buchen. Neben der Personal- und Projektzeiterfassung, der Mitarbeiter-Übersicht und dem Antragswesen können auf Wunsch auch die Geokoordinaten gespeichert und ausgewertet werden.



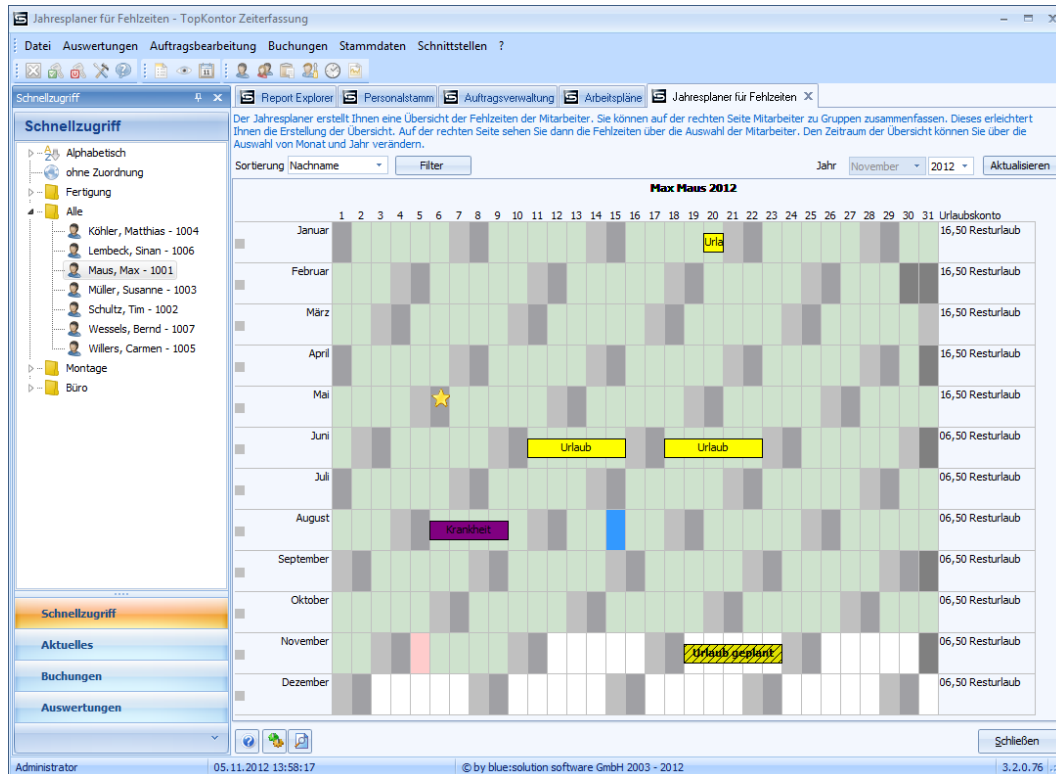
Android-App



iOS-App

TopKontor – Zeiterfassung – Kurzinformation

Jahresplaner für (Fehl-) Zeiten, in übersichtlicher Form werden die „Zeiten“ der Mitarbeiter geplant; ob Urlaub, Zeitausgleich, Schule usw. oder der projektspezifische Einsatz, Alles wird grafisch angezeigt. Es ist eine einfache, übersichtliche Einsatzplanung des Personals für bestimmte Einsätze und Aufträge möglich.



Das Softpanel gibt Auskunft über die Anwesenheit mit Status der jeweiligen Mitarbeiter.

